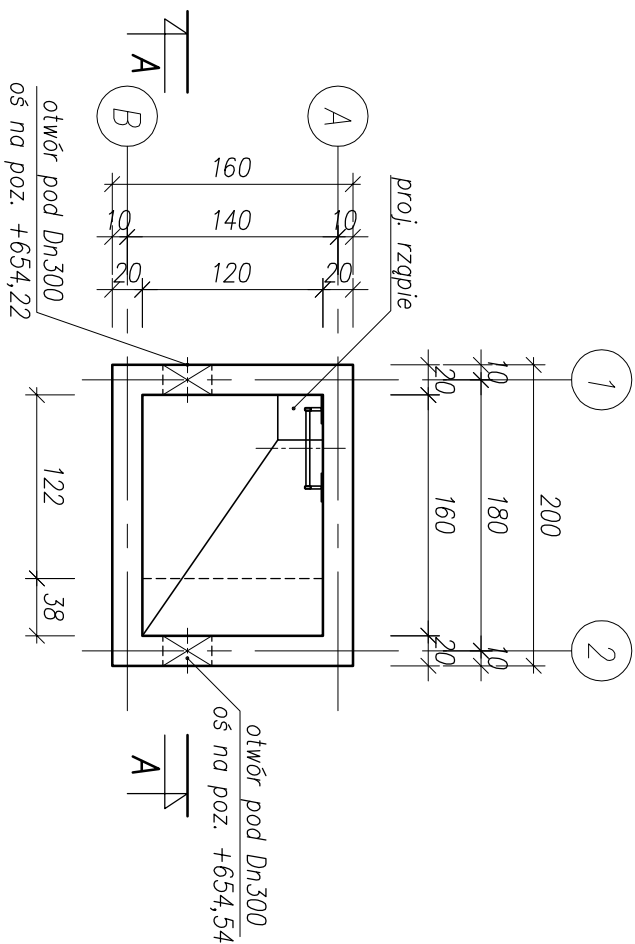


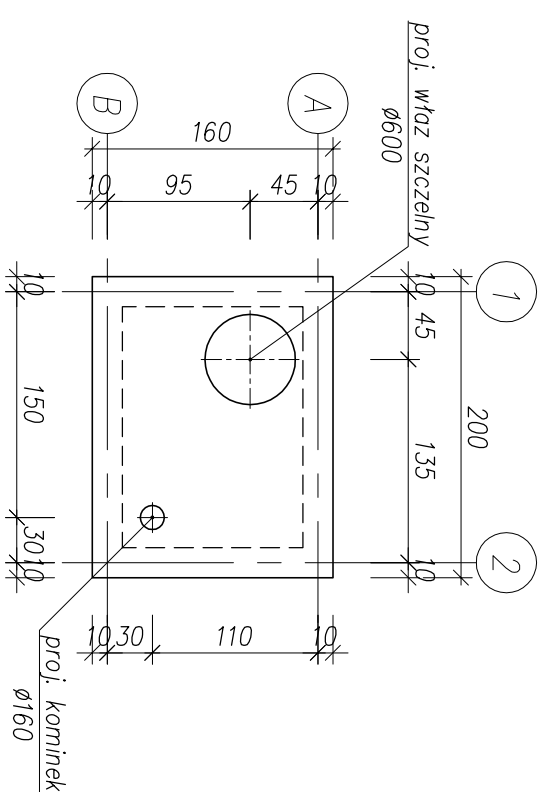
## KOMORA POMIAROWA

SKALA 1:50



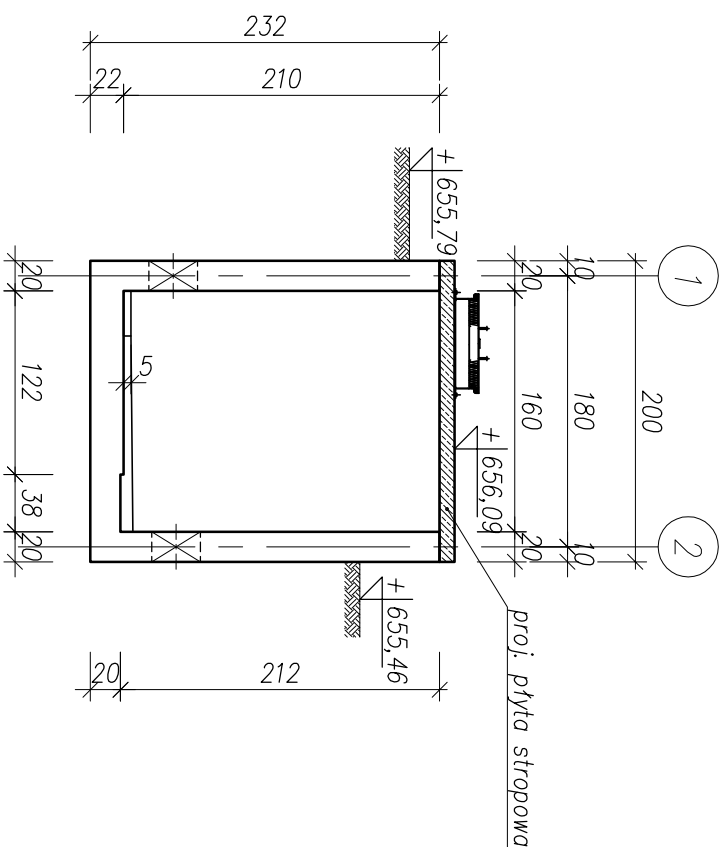
KOMORA POMIAROWA – RZUT PŁYTY STROPOWEJ


SKALA 1:50



KOMORA POMIAROWA – PRZEKRÓJ A-A

SKALA 1:50



	<p><b>NBM Technologie</b></p> <p>Mroczko i Wspólnicy spółka jawna          42-202 Częstochowa ul. Bór 143/157          tel/fax: 34 365-75-81          e-mail: biuro@nbmtechnologie.pl</p>
---	---

ZADANIE:	PRZEBUDOWA I ROZBUDOWA OCZYSZCZALNI ŚCIEKÓW W MIEJSCOWOŚCI CZARNY DUNALEC			
OBIEKT:	OCZYSZCZALNIA ŚCIEKÓW W MIEJSCOWOŚCI CZARNY DUNALEC, GMINA NOWY TARG			
INWESTOR:	PODHALAŃSKIE PRZEDSIĘBIORSTWO KOMUNALNE SP. Z O.O. A.L. TYŚLĄCECIA 35A, 34-400 NOWY TARG			
NR EWID.	4119/5, 4031/7, 4030/2, 4030/41, 4031/10, 4119/8			
DZIAŁEK:	OBREB 0003			

NAZWA RYS.: ISTNIEJĄCA KOMORA POMIAROWA STAN ISTNIEJĄCY I PROJEKTOWANY					STADIUM DOKUMENTACJI
PROJEKTOWAŁ:	NR UPRAWNIENI	SPECJALNOŚĆ	PODPIS	DATA	NR PRZEMIANU
mgr inż. Marek Cobon	UAN-VIII-7342/350/94	ARCHITEKTONICZNA		12.2015	1:50
mgr inż. Joanna Gutrman	SLK/3849/P/WOK/11	KONSTRUKCYJNO-BUDOWLANA		12.2015	
OPRACOWAŁ:	NR UPRAWNIENI	SPECJALNOŚĆ	PODPIS	DATA	
mgr inż. Poweł Giśo				12.2015	B-18
SPRAWDZIŁ:	NR UPRAWNIENI	SPECJALNOŚĆ	PODPIS	DATA	
mgr inż. arch. Witold Dominik	65/98	ARCHITEKTONICZNA		12.2015	
mgr inż. Małgorzata Sobocińska-Szafran	SLK/1029/P/WOK/05	KONSTRUKCYJNO-BUDOWLANA		12.2015	